

José de Guimarães

Vom Künstler
zum Anthropologen
Sammlung Würth
und Leihgaben

27. März 2020
bis 25. April 2021

NEU
1. Juli 2020
bis 25. April
2021



José de Guimarães

**Vom Künstler zum
Anthropologen
Sammlung Würth
und Leihgaben
27. März 2020
bis 25. April 2021**

«Kunst ist die Wirklichkeit des Traums.»

José de Guimarães

José de Guimarães (*1939) schöpft seine Inspiration seit sechzig Jahren aus ebenso besonderen wie persönlichen Quellen. Sein anthropologischer Ansatz und sein künstlerischer Blick treten in einer unverwechselbaren farbenfrohen, grafischen und zugleich extrem materialhaften Sprache zu Tage. Rund 280 Bilder und Skulpturen dieses Ausnahmekünstlers sind in der Sammlung Würth von dem Unternehmer Reinhold Würth zusammengetragen worden.

**Automóvel vermelho
e branco**
Rotweisses Automobil
Red-white automobile,
1990
Mischtechnik
Mixed media
56 x 86 x 20 cm
Sammlung Würth,
Inv. 2023





Série Hong Kong:
Sonho no pagode do
Palácio celeste
Hong Kong-Serie:
Traum in der Pagode des
himmlischen Palastes
Hong Kong Series:
Dream in the Pagoda of
the Heavenly Palace, 1997
Acryl auf Leinwand
Acrylic on canvas
250 x 600 cm
Sammlung Würth,
Inv. 4040
Foto: Volker Naumann,
Schönaich

Diese Verdichtung ist die aussergewöhnliche Voraussetzung für die gross angelegte Ausstellung im Forum Würth Rorschach, die dieses immer noch neu zu entdeckende Werk eines der spannendsten Künstler Portugals würdigt.

Das Werk José de Guimarães', das in den 1980er- und 1990er-Jahren internationale Anerkennung fand, zeigt eine stete und profunde Auseinandersetzung mit der eigenen und der Kultur anderer Völker, deren visuelle Kommunikation er aufmerksam studiert, um sie in seine Arbeit einfliessen zu lassen.

Die Initiation erfolgte während eines Aufenthaltes in Angola, in der er zunächst beeinflusst von der Pop Art und dann in direktem Kontakt mit der afrikanischen Ethnografie sein eigenes künstlerisches Vokabular entwickelt. Später entdeckt er Länder wie Mexiko oder Japan und begibt sich immer wieder aufs Neue auf die Suche nach einem Ausdruck, bei der tradierte Kulturen und Modernität miteinander in Dialog treten.

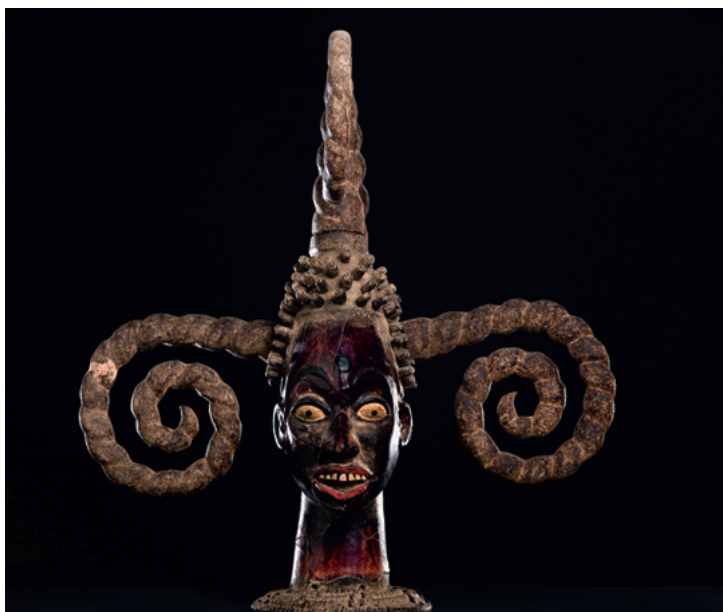


Beruhend auf dem Zuschneiden, der Zergliederung und Auflösung von Zeichen entstehen diverse Kombinationen in den verschiedensten Werkstoffen – von einem Symbol-Alphabet bis zu monumentalen Werken im Rahmen urbaner Kunst.



Gioconda negra
Schwarze Mona Lisa
Black Gioconda, 1975
Acryl auf Leinwand
Acrylic on canvas
99,5 x 80 cm
Sammlung Würth,
Inv. 6464

Immer wieder setzt sich José de Guimarães mit dem existentiellen Thema von Leben und Tod auseinander, das nicht zuletzt in den meisten Kulturen beherrschend ist; mit seinem expressiven Farbauftrag von geradezu magischer Intensität wandelt er dieses in einen Ausdruck unbändiger Lebenskraft. Die Ausstellung im Forum Würth Rorschach dokumentiert die künstlerische Entwicklung dieses kulturellen Grenzgängers. Ein Teil seiner bedeutenden Sammlung afrikanischer Skulpturen wird hier seinen



**Anthropomorpher
Maskenaufsatz / Ethnie
Ekoï / Nigeria**
Anthropomorphic Mask
Attachment / Ethnic Group
Ekoï / Nigeria
Holz, Pigmente, Fasern
Wood, pigments, fibers
**Sammlung José de
Guimarães, Inv. 3663**

eigenen Werken gegenübergestellt, die aus der Sammlung Würth stammen oder vom Künstler als Leihgaben zur Verfügung gestellt wurden. Dies führt zu einem einmaligen, inspirierenden Dialog.

Zur Ausstellung liegt ein Katalog im Swiridoff Verlag vor.

José de Guimarães

**From Artist to
Anthropologist
The Würth Collection
and Works on Loan
27 March 2020 to
25 April 2021**

"Art is the reality of the dream."

José de Guimarães

For sixty years, José de Guimarães (*1939) has been drawing his inspiration from sources which are as special as they are personal. His anthropological approach and his artistic viewpoint become manifest in an idiom that is distinctive, colourful, graphic and at the same time extremely material-based. The entrepreneur Reinhold Würth has collected almost 280 paintings and sculptures by this exceptional artist for the Würth Collection.

Série dos Espioes
Spion-Serie
Spy Series, 1966
Acryl auf Leinwand
Acrylic on canvas
135 x 185 cm
Im Besitz des Künstlers
Property of the artist





**Série México: Serpente
vermelha e caveira**
**Mexiko-Serie: Rote
Schlange und Totenkopf**
 Mexico Series: Red Snake
 and Skull, 1997
 Acryl und Mischtechnik
 auf Leinwand
 Acrylic and mixed
 media on canvas
 130 x 195 cm
 Sammlung Würth,
 Inv. 5325

This concentration of works is the unusual prerequisite for the large-scale exhibition at the Forum Würth Rorschach, which pays homage to the oeuvre of one of the most exciting artists in Portugal and reveals ever new aspects.



**Teil einer Lukwakongo –
Maske / Bwami-Kult /
Kongo**
 Part of a Lukwakongo
 Mask / Bwami Cult / Congo
 Holz, Kaolin, Bast,
 Kordel, Faser
 Wood, kaolin, bast,
 cord, fiber
 Sammlung José de
 Guimarães, Inv. 4894



The work of José de Guimarães gained international recognition in the 1980s and 1990s. It expresses a constant and profound engagement with his own culture and with the culture of other peoples, whose visual communication he studies carefully, thus enabling himself to incorporate into his own work.

The artist's initiation took place during a stay in Angola, when he developed his own artistic idiom under the first influence of Pop Art and then in direct contact with African ethnography. Later he discovered countries like Mexico and Japan and repeatedly went in search of a form of expression in which traditional cultures and modernity engage in dialogue with one another.



**Série México: A morte –
Papeles Picados**
**Mexiko-Serie: Der Tod –
Gestanzte Papiere**
Mexico Series: The Death –
Punched Paper, 1996
Papier, kaschirt auf
Leinwand, Acryl mit
Sand und Glitter
Laminated paper on
canvas, acrylic with
sand and glitter
100 x 70 cm
Sammlung Würth,
Inv. 3630
Foto: Volker Naumann,
Schönaich

Using signs cut to size, dissected and dissolved, he creates diverse combinations in the most varied of materials – from a symbol alphabet to monumental works in the urban art context.

Grande Totem
Grosses Totem
Big Totem, 1992
Mischtechnik auf
Leinwand
Mixed media on canvas
300 x 200 cm
Sammlung Würth,
Inv. 1882



José de Guimarães engages again and again with the existential theme of life and death, which is dominant in most cultures, transforming this theme into an expression of unbounded vitality through an expressive application of paint that has an almost magical intensity.

The exhibition at the Forum Würth Rorschach documents the artistic development of this cultural border crosser. Part of his important collection of African sculptures is confronted here with his own works from the Würth Collection or with works on loan from the artist. The result is a unique and inspiring dialogue.

Swiridoff Verlag is publishing a catalogue to accompany the exhibition.

Churerstrasse 10
9400 Rorschach
Schweiz
Tel. +41 71 225 10 70
rorschach@forum-wuerth.ch
www.forum-wuerth.ch

Öffnungszeiten / Opening times

April – September:
Mo – So 10.00 – 18.00 Uhr
Oktober – März:
Di – So 11.00 – 17.00 Uhr
Apri – September:
Mon – Sun 10.00 a.m. – 06.00 p.m.
October – March:
Tue – Sun 11.00 a.m. – 05.00 p.m.

Eintritt frei / Admission free

Öffentliche Führung / Public Guided Tours

Jeden Sonntag um 15.00 Uhr
Every sunday 03.00 p.m.

Wir bitten um Ihr Verständnis, dass Führungen mit eigenem Führungspersonal nicht möglich sind.
We regret that tours by independent guides are not possible.

Anfahrt / Location

Direkt gegenüber dem Bahnhof Rorschach am Bodensee-Radweg gelegen.
Opposite Rorschach main station on the Lake Constance cycling route.

Parkmöglichkeiten / Car-parking facilities

bestehen tagsüber im Würth Haus Rorschach oder in unmittelbarer Nähe am Strandbad und Kurplatz.
By day at Würth Haus Rorschach and nearby, at the public bathing beach and on Kurplatz.

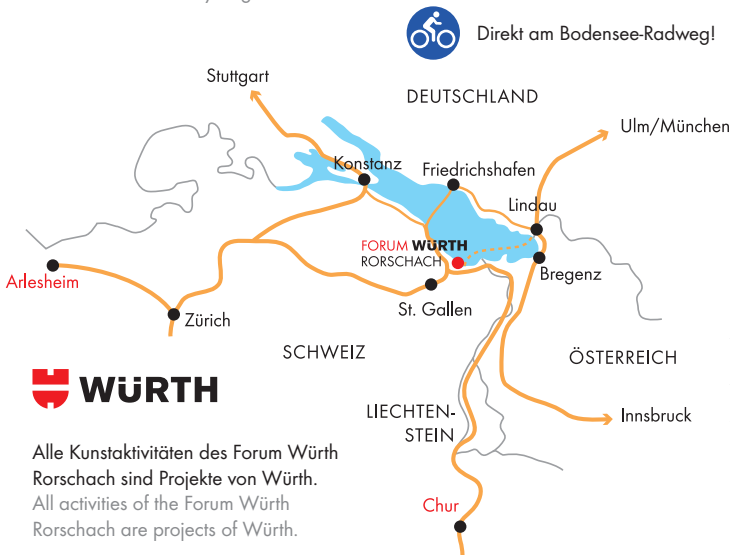
Fahrradstellplätze / Bicycles

sind in ausreichender Zahl vorhanden.
Stands are available in large numbers.

Bitte beachten Sie auch das Ausstellungsprogramm im Forum Würth Chur und im Forum Würth Arlesheim.
Please note also the exhibitions at Forum Würth Chur and Forum Würth Arlesheim.
www.forum-wuerth.ch

Abbildung Titel / Cover:
Série México: Papeles Picados
Mexiko-Serie: Gestanzte Papiere
Mexico Series: Punched Paper, 1996
Papier, kaschiert auf Leinwand, Acryl mit Sand und Flitter
Laminated paper on canvas, acrylic with sand and glitter
101 x 72 cm
Sammlung Würth, Inv. 3634

Für alle Werke von /
For all works by José de Guimarães
© 2020, ProLitteris, Zurich



Alle Kunstaktivitäten des Forum Würth Rorschach sind Projekte von Würth.
All activities of the Forum Würth Rorschach are projects of Würth.